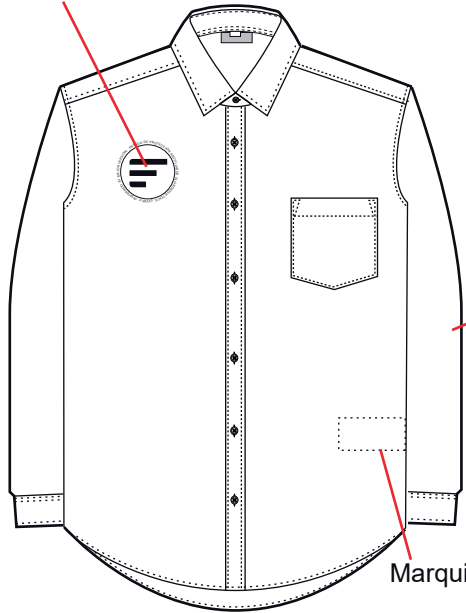


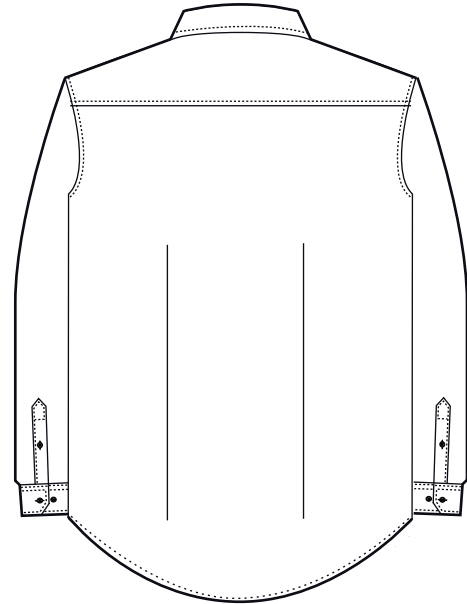


Sello de garantía con especificación del producto



Manga larga para mayor protección

Marquilla instruccion lavado



TELA PRINCIPAL POLIESTER 100% ANTIFLUIDO CLORORESISTENTE

Antifluído Cloro resistente

110601 Blanco

194010 Negro

194220 Gris

194056 Azul

193933 Navy



# FICHA TÉCNICA

UNIVERSAL CLORORESISTENTE (TELA PRINCIPAL)

PART. ARAN. UNICOLOR : 54.07.69.00.00.

PART. ARAN. ESTAMPADO : 54.07.69.00.00.

INFORMACIÓN TÉCNICA				
BASE : 22967	TEJIDO : Tejido Plano			
ANCHO:	150 ± 3	cm	ASTM D3774	
ANCHO CORTABLE:	148 ± 3	cm	ASTM D3774	
PESO (MASA/UNIDAD DE AREA):	133 ± 7	g/m2	ASTM D3776 OPC. C	
FACTOR DE PROTECCION UPF (HUMEDO) :	Min 50.00	UPF	AATCC 183	
FACTOR DE PROTECCION UPF (SECO) :	Min 50.00	UPF	AATCC 183	
REPELENCIA AGUA :	Min 90.00	e	AATCC 22	
RESIST. ROTURA(GRAB)TRAMA :	Min 900.00	N	ASTM D5034	
RESIST. ROTURA(GRAB)URDIMBRE :	Min 400.00	N	ASTM D5034	
DESLIZAMIENTO COSTUR - TRAMA:	Min 117.00	N	ISO 13936-1	
DESLIZAMIENTO COSTUR - URDIMB:	Min 117.00	N	ISO 13936-1	
RESIST.AL RASGADO (TRAMA):	Min 45.00	N	ASTM D2261	
RESIST.RASGADO (URDIMBRE) :	Min 20.00	N	ASTM D2261	
CAMBIO DIMENS. LAV. TRAMA (5 LAVADO):	0 ± 3	%	AATCC 135	
CAMBIO DIMENS. LAV. URDIM (5 LAVADO):	0 ± 3	%	AATCC 135	
APARIENCIA 5 LAVADOS:	Min 3.40	e	AATCC 124	
SOLIDEZ COLOR AL FROTE SECO :	Min 4.00	e.g.	AATCC 8/AATCC 116	
SOLIDEZ COLOR FROTE(HUMEDO) :	Min 3.00	e.g.	AATCC 8/AATCC 116	
SOL.COL.LAV.MANC 2A - POLIESTER:	Min 4.00	e.g.	AATCC 61	
SOL.COL.LAV.MANC 2A - ALGODSN:	Min 3.00	e.g.	AATCC 61	
SOL.COL.LAV. 2A - CAMBIO COLOR:	Min 4.00	e.g.	AATCC 61	
SOL.COL.LAV. 4A - CAMBIO COLOR:	Min 4.00	e.g.	AATCC 61	
SOL. COL TRANSP ACIDA POLIEST:	Min 3.00	e.g.	AATCC 15	

SUJETO A CLAUSULA LEGAL.

SUJETO A CLAUSULA LEGAL.

INFORMACIÓN TÉCNICA			
SOL. COL TRANSP ACIDA ALGODSN:	Min	3.00	e.g. AATCC 15
SOL. COL TRANSP ACIDA CAMB COL:	Min	3.00	e.g. AATCC 15
SOL COLOR LUZ (20 AFU) INTERIOR:	Min	4.00	e.g. AATCC 16 OPC. 3
PILLING-2000 CICLOS MARTINDALE:	Min	4.50	e ISO 12945-2
PILLING-5000 CICLOS MARTINDALE:	Min	4.00	e ISO 12945-2
PILLING-7000 CICLOS MARTINDALE:	Min	4.00	e ISO 12945-2
RESIST.ENGANCHE(TRAMA) :	Min	4.00	e ASTM D3939
RESIST.ENGANCHE(URDIMBRE) :	Min	4.00	e ASTM D3939
MALLAS O PASADAS:		30.5 ± 1	hilo/cm ASTM D3775 / ASTM D8007
HILOS O COLUMNAS:		40.5 ± 1.5	hilo/cm ASTM D3775 / ASTM D8007
CERTIFICADO DE ORIGEN CUMPLE:			e VER BENEFICIOS*
<b>COMPOSICIÓN :</b>	100.00 % FILAMENTO DE POLIESTER		

TECNOLOGÍA		
NOMBRE	DESCRIPCION	NORMA
 <b>+ ANTICLORO</b>	Tecnología que permite <b>mayor protección del color al ser expuesto al cloro.</b>	AATCC 61
 <b>+ ANTIFLUIDO/ REPELENCIA</b>	Tecnología que repele el agua y evita el paso de salpicaduras accidentales, la cual permanece a través de los lavados, actuando como un escudo protector de la piel.	AATCC 22 AATCC 22 / AATCC 124
 <b>+ PROTECCIÓN SOLAR</b>	Tecnología que <b>evita el paso de los rayos UV</b> , actuando como un escudo protector de la piel.	AATCC 183

## BENEFICIOS

- \* CUMPLE CON REQUISITOS DE ORIGEN PARA EXPORTACIONES DESDE COLOMBIA A BOLIVIA, ARGENTINA, CANADA, CHILE, COSTA RICA, ECUADOR, EEUU, MEXICO, PERU, UNION EUROPEA, VENEZUELA.
- Base con excelente tacto, resistente al rasgado y decoloración al cloro.
- Base con repelencia a líquidos y a otros factores ambientales por su protección con Lafshield protector textil.
- Base perteneciente al programa de etiquetas de +Antifluído / Repelencia.
- Con buen toque y caída
- Es suave y confortable al contacto con la piel.
- Tela de toque suave, liviana y fresca ideal para todo tipo de climas.
- 

## INSTRUCCIONES DE CUIDADO

- Con el fin de garantizar el correcto desempeño del producto confeccionado en colores oscuros y de alta visibilidad, se recomienda realizar un lavado antes del primer uso.

- Lavar a máquina, temperatura máxima 30 grados Celsius, proceso delicado.

- No adicionar acondicionador de telas

- No dejar residuos de detergente ya que éste neutraliza el efecto Lafgard (R) protector textil.



- No retorcer ni exprimir.



- Secado a la sombra.

- Las prendas de color blanco se deben lavar separadamente

- Lavar con colores similares.

- No almacenar en húmedo.

- No remojar



- Se puede secar en máquina. Secar ajustado a una temperatura más baja y ciclo normal.



- Planchar a una temperatura máxima de la base de 110 grados celsius.

- Se pueden usar agentes desinfectantes (con base en perboratos o peróxidos), en una concentración máxima de 1% en solución. Preparar primero la solución antes de depositar la prenda.

- Evite el roce con superficies ásperas o aristas vivas para no generar ganchos en la superficie de la tela.